

- **BAZA CIEKŁOKRYSTALICZNA**
- **BIOMIMETYKA CZYM SĄ?**



Atelokrem MC² to pierwszy krem na świecie łączący ze sobą trzy przełomowe odkrycia w jednym produkcie: **bazę ciekłokrystaliczną, biomimetykę oraz atelokolagen.**

Baza ciekłokrystaliczna

Oleosomowa struktura bazowa kremu jest idealnie zgodna z fizjologią skóry, a biomimetyczne składniki aktywne, dzięki **ciekłokrystalicznemu** połączeniu emulgator/emolient składników bazowych, działają znacznie skuteczniej niż w zwykłych popularnych kremach. Dzięki temu **biomimetyczne składniki aktywne uwalniane są stopniowo w sposób kontrolowany i rozległy w czasie**, co minimalizuje efekt niekontrolowanego pobudzenia fibroblastów. Dostarczanie nienaturalnej ilości substancji aktywnych w krótkim czasie sprawia, że działają jedynie wprost po aplikacji kremu. Nie jest już konieczne by dostarczać ich naszej skórze kilka razy na dobę, np. używając kremów na dzień i na noc.

„**Skóra pod kroplówką**” czyli tak jak w odżywianiu organizmu, bazuje na składnikach, które ma w zanadru, np. z pożywienia.

Biomimetyka – podpatrywanie natury

Termin **biomimetyka** pochodzi od greckich słów *bios* – życie i *mimesis* – naśladować, inaczej nazywana jest również bionika? (od *bios* – życie i *onics* – studium), biomimika? lub inżynieria? bioniczna?

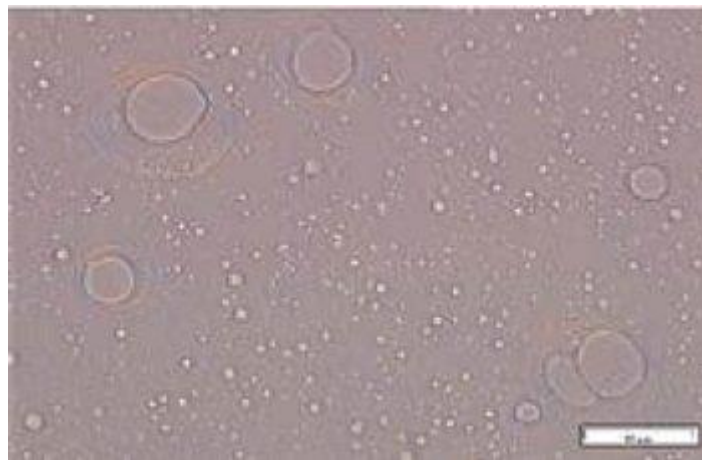
Wpływ biomimetyki wyraźnie widać w branży kosmetycznej. Inspiracja? do stworzenia surowców biomimetycznych była natura oraz naturalnie występujące procesy i zjawiska. Poprzez naśladowanie przyrody działają? zdecydowanie bardziej efektywnie i bezpiecznie

Substancje biomimetyczne w Atelokremie MC²:

- **Protelan PCA 40 – sodium PCA**

W warstwie rogowej (*stratum corneum*) niweluje zmarszczki, odżywia i nawilża. Warstwa rogowa odgrywa kluczową rolę w ochronie bariery skóry, zwłaszcza istotny jest naturalny czynnik nawilżający NMF.

Biomimetyczne działanie **Protelan PCA 40** polega na zachowaniu jako „lamellar promotor”. Zdecydowanie polepsza właściwości nawilżające, ponieważ dzięki zastosowaniu oleosomów struktury lamelarne przypominają lipidy występujące w skórze.



Emulsja bez PROTAN PCA



Emulsja z PROTAN PCA

• **Biomimetyczne fosfolipidy pochodzenia roślinnego**

Surowce z grupy **Cola™ Lipid** są to pochodne biomimetyczne naturalnych fosfolipidów o wielokierunkowym działaniu. Poprzez współdziałanie z enzymami zawartymi w skórze człowieka mogą stać się źródłem niezbędnych nienasyconych kwasów tłuszczowych, których organizm człowieka nie jest w stanie zsyntetyzować, a są mu one potrzebne do prawidłowego funkcjonowania. Należy tutaj wymienić kwas linolowy i linolenowy, które wzmacniają i jednocześnie ochraniają barierę skóry oraz łagodzą jej podrażnienia oraz uszkodzenia, ponieważ są podstawowym budulcem błon komórkowych. Ponadto Cola™ Lipid charakteryzują się wysoką substancywnością, polepszają nawilżenie jednak bez efektu okluzji, zapewniając naturalną wentylację skóry. Wykazują szerokie spektrum działalności przeciwdrobnoustrojowej, dzięki czemu można ograniczyć typowe substancje konserwujące. Ponadto zapewniają efekt „long-lasting”. Stosowane są jako emulgatory, surfaktanty oraz emolienty, szczególnie polecane zwłaszcza w preparatach dla dzieci. Znalazły one szerokie zastosowanie w kremach, lotionach, tonikach, szamponach, odżywkach, podkładach, żelach, szminkach oraz w preparatach promieniochronnych.

Wykorzystano materiały Comercial Quimica Masso S.A. - Cola™ Lipid Products