

ZESTAW NAPINAJĄCY
POD OCZY
EYE TENSIONING SET



Wyprodukowano w Polsce (UE) dla:



Colway Distribution Sp. J.
Hippiczna 19, 84-207 Koleczkowo
tel: +48 58 676 20 27
e-mail: colway@colway.pl



VADEMECUM

www.colway.pl

Ten produkt wyrósł z naszych wartości

Żyjemy w czasach, w których informacja dociera do adresata w ciągu sekund, a przesyłka w ciągu godzin. W czasach szybkich i niecierpliwych. To era, w której czas stał się cenniejszy od rezultatu, seks nie musi towarzyszyć uczuciom, sportowcy budują mięśnie w kilka miesięcy, zaś medycyna zajmuje się znoszeniem objawów, a nie leczeniem przyczyn choroby. To epoka wielkich karier produktów, które nie likwidują problemów ale odsuwają je w czasie natychmiast po ich zastosowaniu. Pigułki przeciwbólowe, nasenne, przeciwgorączkowe, przywracające potencję, wydolność, koncentrację. Użytki pobudzające lub poprawiające nastrój, liczne środki służące niezwłocznej poprawie wyglądu, zapachu, wrażenia...

Ich konsumenci nie oczekują niczego więcej prócz tego, by działały skutecznie i natychmiast. Bez oglądania się na to, co potem, kiedy działać przestają. Większość z nas zaakceptowała tę epokę i chce nabywać więcej, jeszcze więcej produktów natychmiastowego działania. Bez względu na cenę i na konsekwencje.

W 2012 roku pojawiły się w USA pierwsze, bardzo krótko jeszcze działające „błyskawiczne napinacze” zmarszczek, „chwilowe likwidatory” tzw. worków pod oczami. Dały ich użytkownikom możliwość „odmłodzenia” się na godzinę, dwie – w miarę postępującej odwagi wytwórców w sięganiu po składniki temu służące – nawet na kilka godzin.

Niebawem dotarły także do Europy. Stały się prawdziwymi lokomotywami obrotowymi firm dystrybuujących kosmetyki w sprzedaży bezpośredniej, szczególnie na prezentacjach handlowych. Który bowiem „posiadacz” obwisłości pod oczami, nieuchronnych stygmatów upływającego czasu i trybu życia, nie chciałby mieć możliwości pozbycia się ich, niechby tylko na kilka godzin? Przed spotkaniem, które o czymś zadecyduje, przed ważnym wydarzeniem, przy doniosłej okazji... Na prezentacjach pokazywano, jak w ciągu kilku dosłownie minut okolice oczu osób poddawanych aplikacji cudownie „młodnieją”. I zapewniano, że efekt ten utrzymuje



się potem wiele godzin. Filmy w internecie reklamujące te korektory urody notują nadal miliony wejść, a same produkty cieszą się niezmiennym powodzeniem.

Nikt raczej nie dociekał, jaki jest mechanizm działania substancji potrafiących ekspresowo „likwidować” tzw. worki pod oczami i głębokie zmarszczki. Nie zastanawiano się też, dlaczego produktów tego rodzaju nie reklamują największe firmy kosmetyczne. Te, które budowały swoją markę przez dziesięciolecia i chcą ją utrzymać na stulecia.

Potencjał marketingowy ekspresowych korektorów zmarszczek i worków pod oczami, kiedy dźwignią ich sprzedaży są prezentacje – był nam w COLWAY znany, zanim zaczęły spływać postulaty zdobycia takiego produktu dla naszej Sieci. Nie byliśmy jednak nigdy firmą podporządkowującą wszystko zyskom. Budujemy markę na kolejne dziesięciolecia. Dlatego pozyskana, a mało jeszcze znana konsumentom wiedza o „błyskawicznych napinaczach” zmarszczek kazała nam zachować daleko idącą ostrożność.

Po pierwsze nie ma na tym świecie praktycznie produktów działających na nasz organizm szybko, spektakularnie i doraźnie – całkowicie dlań obojętnych. „Napinacze” również takim nie są. Wykorzystują głównie dwa mechanizmy: odwodnienie i wyłączenie kurczliwości. Gdy dzieje się to zbyt często – nie może robić dobrze delikatnej skórze okolic oczu. I już choćby dlatego należy takich produktów używać naprawdę na właściwą okazję, nie zaś na co dzień.

Prawda o najbardziej spektakularnie działających „napinaczach” jest jednak jeszcze bardziej niepokojąca. Można niestety zakładać, że im szybciej i mocniej „ściągają” skórę, tym bardziej ją niszczą. Te, o których było najgłośniejsze zawierały (nie deklarowane) w składzie toksyny, paraliżujące już w 2-3 minuty po aplikacji mikromięśnie, które poddane takiemu zabiegowi wielokrotnie, stają się tak samo dysfunkcjonalne jak po ostrzykiwaniu botuliną.

W najlepszym przypadku analizy składu wykazywały obecność substancji, które uszkodzają strukturę lipidowo-białkową błon komórkowych i dosłownie „ogłupiają” komórki – stocznie wytwórcze kolagenu i elastyny w skórze, a keratyny w naskórku. Ceną za efekt napięcia zmarszczek i worków już po 2-3 minutach po aplikacji, może więc być przyspieszone starzenie się obszaru skóry pod oczami.

Ekspresowych i skutecznych zarazem, doraźnych korektorów zmian starzeniowych skóry okolic oczu nie ma na świecie zbyt wiele. Są to bowiem produkty wymagające dostępu do bardzo zaawansowanych biotechnologii, dlatego też 100% – owo „roślinne” składy niektórych z nich należy włożyć między bajki. Zlecieliśmy dwóm niezależnym laboratorium badanie „napinaczy” o najlepszej opinii konsumenckiej – pod kątem efektów i czasu działania. W żadnym z nich deklarowany skład INCI nie pokrywał się z rzeczywistym. Żaden nie utrzymywał deklarowanego czasu działania (6-8 godzin), zazwyczaj był realnie 3-4 godziny krótszy. Żaden nie miał pH bezpiecznego dla skóry. U „rekordzistów” było to ponad 11 pH (za bezpieczne uważa się 5,4-5,8 pH).

Organizacja dystrybucyjno-konsumencka COLWAY przez wiele lat funkcjonowania wypracowała wartości, które wykluczały wprowadzenie produktu – „napinacza” podobnego do opisywanych, obecnych na rynku. Ponadto nasze produkty tworzymy w pierwszej kolejności „dla siebie”, jako że istotny procent ich wolumenu stanowi konsumpcja wewnętrzna – uczestników Sieci, ich rodzin i przyjaciół.

Nasza Sieć potrzebowała jednak takiego produktu, gdyż trafia on w duże zapotrzebowanie konsumenckie. Zrozumieliśmy wreszcie, że aby był to kosmetyk, któremu użytkownicy zaufają – musimy wziąć za niego pełną odpowiedzialność, a więc raz jeszcze postawić na rodzimą myśl wynalazczą i rdzenne, polskie biotechnologie. Czyli odrzucić pokusę powielenia rozwiązań sprawdzonych marketingowo i nie spieszyć się. Pójść drogą trudną, czasochłonną i kosztowną – zlecić stworzenie tego produktu całkowicie od nowa...

Jarosław Zych

O powstaniu i właściwościach TENSERA oraz REVITALIZERA – czyli Zestawu Napinającego pod Oczy COLWAY – ich twórcą: dr Błażej Dolniak:

Był rok 2015, kiedy otrzymaliśmy od firmy COLWAY zlecenie na stworzenie „błyskawicznego napinacza”, który miał być całkowicie bezpieczny dla skóry i najlepiej jeszcze, gdyby likwidował tzw. worki pod oczami w czasie trzyminutowej jego prezentacji, a następnie utrzymywał spektakularny efekt działania dłużej niż „napinacze” już na rynku istniejące...

Badania rozpoczęliśmy więc od dogłębnego poznania wszystkich dostępnych w tym czasie doraźnych napinaczy zmarszczek, których działanie za spektakularne uważano.

Wnioski z wielu testów i analiz doprowadziły do powstania w laboratorium REGEN MEDICINE blisko [stu oryginalnych receptur kosmetycznych](#), w tym opartych o surowce dostępne w kilku jedynie miejscach na świecie. Dążyliśmy do stworzenia czegoś dotąd nieistniejącego: „cudownego środka” na kilkugodzinne choć „wyprasowanie” skóry pod oczami, charakteryzującego się przy tym [całkowitym bezpieczeństwem stosowania](#), [wysoką biogodnością z ludzką skórą](#), [przedłużonym czasem działania](#), ale przede wszystkim zdecydowaną i [natychmiastową poprawą wyglądu skóry](#) w okolicach oczu.

Przedstawiamy Państwu owoce naszej ponad dwuletniej pracy: [TENSER](#) oraz [REVITALIZER](#) – czyli [zestaw innowacyjnych kosmetyków funkcjonalnych](#).

TENSER

W skrócie.

To „natychmiastowy napinacz” najnowszej generacji, czyli bezpieczny, funkcjonalny kosmetyk do zadań specjalnych w zapewnieniu „tu i teraz” efektu wypoczętych oczu i przywracaniu im młodego, naturalnego wyglądu. Uwalniające się do skóry w czasie ok. 10 minut od aplikacji składniki aktywne, przede wszystkim: [Acetyl Glutamyl Heptapeptide-1](#) oraz [Cylcodextrin](#), wspierane przez [usieciowane polimery](#) zapewniają oczekiwany efekt napięcia i wygładzenia, utrzymujący się nawet do 10 godzin.

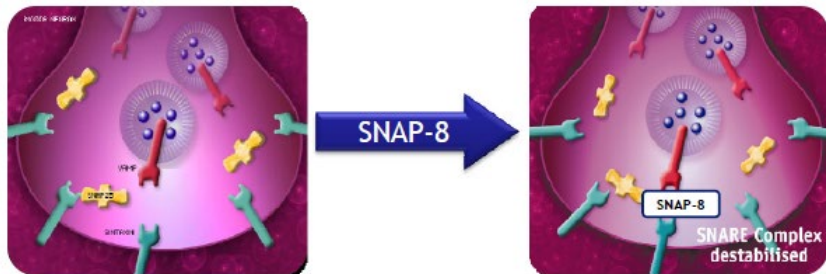
TENSER – więcej informacji:

To kosmetyk [funkcjonalny](#), który [wyraźnie i natychmiastowo poprawia wygląd skóry w okolicach oczu](#). Osiągnęliśmy to łącząc w **Natural Molecule Tension Complex (NMT)** aktywne substancje biologiczne, [naturalnie występujące](#) w naszym organizmie. Poddano je takim modyfikacjom, by aplikowane na skórę pod oczami zadziałały w jak najkrótszym czasie – [do 10 minut](#).



Są to:

- **Cyclodextrin** – redukuje natychmiastowo zmarszczki przez ograniczenie skurczu włókien mięśniowych. Czyni to uniemożliwiając komórce poprzez otwarcie kanału potasowego osiągnięcie przez nią potencjału błonowego i w efekcie otwarcie wolnego kanału wapniowego, procesu niezbędnego dla odruchów kurczenia się mięśni twarzy. Ten naturalny (przez co całkowicie bezpieczny) bloker wapnia jest jedną z najskuteczniejszych znanych kosmologii aktywnych substancji biologicznych, działającą wygładzająco przez rozluźnianie napięcia mikromięśni twarzy w miejscu jej aplikacji. Liczne badania *in vitro* wykazały, iż cyclodextrin przeciwdziała też zależnej od wapnia egzocytocie (transport przez błonę komórkową neurotransmitera acetylocholinę). W efekcie zwalnia przewodzenie, co umożliwia znaczące rozluźnienie naprężonej skóry oraz korektę zmarszczek potwierdzone w badaniach *in vivo*.
- **Acetyl Glutamyl Heptapeptide-1 (SNAP-8)** – badania naukowe wykazały, iż ten peptyd jest silnym inhibitorem kurczliwości mięśni mimicznych. Blokuje je poprzez destabilizację kompleksu SNARE, będącego kluczem uwalniania neuroprzebieżników, powodujących skurcz mięśni, w tym acetylocholinę.



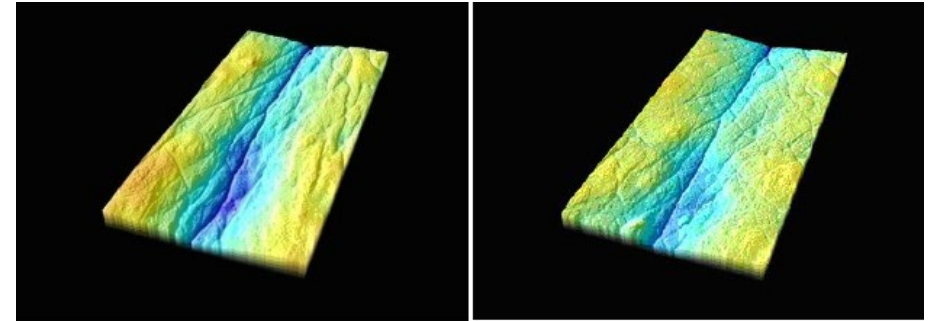
Źródło: Lipotec

W efekcie zmarszczki ulegają spłyceniu, a skóra staje się wygładzona. Działanie to zostało potwierdzone badaniami *in vivo*.

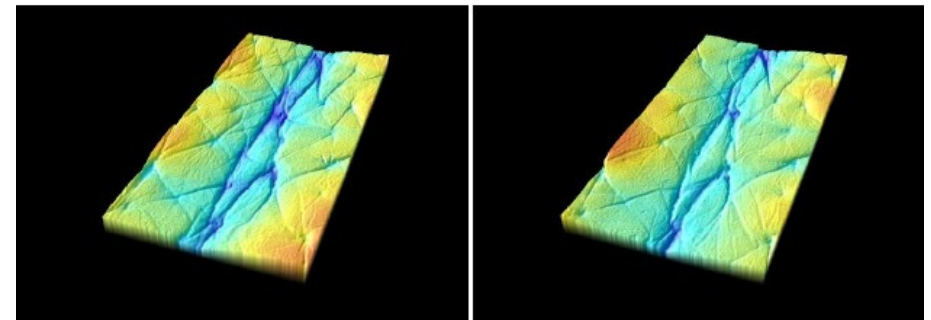
PRZED ZASTOSOWANIEM

PO ZASTOSOWANIU

Ochotnik 1



Ochotnik 2



Źródło: Lipotec

Tworząc **kompleks NMT** wprowadziliśmy [cyclodextrin](#) i [Acetyl Glutamyl Heptapeptide-1](#) do końcowej receptury TENSERA [bežnośnikowo](#). Hamując prawidłowe funkcjonowanie neurotransmitera acetylocholino i efektywnie rozluźniając włókna mięśniowe skóry – obie te substancje działają [synergicznie](#) i efektywnie powodują natychmiastowe napinanie się zmarszczek oraz tzw. worków pod oczami (czyli przepukliny tłuszczowej), niwelując przy okazji obrzęki (czyli opuchliznę limfatyczną) i inne usterki.

W taki sposób zrealizowaliśmy pierwszą część zadania postawionego nam przez COLWAY. **Kompleks NMT** redukuje doraźnie zmarszczki i worki w sposób bezpieczny. Efekt napinania osiągnęliśmy paradoksalnie przez wykorzystanie funkcji ... rozluźniających substancji, nie zaś napinających. Co najważniejsze – stosując substancje naturalne. Bez użycia pochodnych jadu kiełbasianego (botulin), bez zastosowania agresywnych neuropeptydów i nie powodując bezlitosnego dla skóry pod oczami wypompowywania z niej wody. Kompleks NMT działał już na etapie badań, jaki osiągnęliśmy w 2016 roku, ale ... działał za krótko.

Cechą charakterystyczną każdej aktywnej substancji biologicznej jest jej [biodegradowalność](#), czyli stopniowy rozpad w czasie. **Kompleks NMT** złożony z [naturalnych](#), aktywnych substancji biologicznych z natury także podlega stopniowej degradacji w procesach biochemicznych, tj. działaniu enzymów proteolitycznych czy internalizacji receptorów komórkowych. Naturalne peptydy blokujące kurczenie się mikromięśni pod oczami też więc nie mogą „przeżyć” na powierzchni komórek skóry zbyt długo... Ich żywot należało koniecznie przedłużyć.

Drugim innowacyjnym rozwiązaniem przy tworzeniu TENSERA okazała się [biozgodna siatka polimerowa](#), a ściślej: siatka peptydowo-polimerowa, budowana przez kompleks NMT wraz z łańcuchami polimerowymi, tworzonymi przez tlenki krzemu.

Tlen i krzem, to obok wodoru i węgla najbardziej rozpowszechnione w przyrodzie pierwiastki. Krzem, używany np. przy wytwarzaniu implantów, czy maści – jest całkowicie [biozgodny](#) z naszym organizmem, także ze skórą.

[Biozgodne polimery krzemowe](#), o które uzupełniliśmy skład TENSERA umożliwiły temu produktowi doraźne niwelowanie usterek skóry pod oczami [przez czas nawet do 10 godzin](#). To im zawdzięczamy efekt gładkości skóry po aplikacji kosmetyku. Nadają również cerze lekkiego matu, dzięki czemu skóra się nie świeci i delikatnie maskują inne jej niedoskonałości, np. rozszerzone pory.

Połączenie w jedną formułę **kompleksu NMT** z biozgodnymi polimerami krzemowymi pozwala na stopniowe uwalnianie czynnych biologicznie substancji (składników kompleksu NMT) i zachowanie [balansu między szybkością działania \(efekt nawet po 10 minutach\), a jego trwałością \(do nawet 10 godzin\)](#).

[Aksamitna konsystencja](#) TENSERA, pomimo silnego działania napinającego, zapewnia bardzo dobrą integrację ze skórą, nie ogranicza mimiki twarzy, nie powoduje efektu sztuczności i jest przepuszczalna dla powietrza, zapewniając tzw. [oddychanie skórne](#).

TENSER ma [optymalne dla skóry pH](#) (5,7). [Aseptyczna aplikacja](#) zapewnia jego trwałość, zmniejsza ryzyko wysychania i podnosi komfort użytkowania.

Naturalny, [cielisty kolor](#) dodatkowo rozświetla skórę i nadaje jej zdrowy wygląd.

COLWAY żądał od nas produktu przewyższającego konkurencyjne...

Nie mogliśmy stworzyć „napinacza” działającego szybciej, silniej niż inne i zarazem utrzymującego efekt dłużej. Łatwego w aplikacji, bardziej spektakularnego w prezentacji jego działania, a przy tym na pewno nieszkodliwego dla skóry. Skomponowaliśmy jednak produkt w swojej klasie najbezpieczniejszy z obecnie istniejących na rynku, o relatywnie długim okresie utrzymywania się jego efektu działania. TENSER posiada wiele atutów:

1. Bezpieczeństwo:

- Nie niszczy delikatnej skóry wokół oczu, gdyż ma **optymalne pH**, nie zawiera substancji destrukcyjnych dla jej struktury, ani toksyn i nie wypompuje ze skóry dużych ilości wody.
- Nie podrażnia skóry, gdyż nie zawiera substancji drażniących, np. szkła wodnego, sody oczyszczonej, itp.
- Nie powoduje uczucia pieczenia w trakcie aplikacji ani po niej.
- Powstałe napięcie wokół oczu nie jest dokuczliwe – nie spina tak mocno (niekomfortowo, a wręcz niebezpiecznie), aby utrudniać mimikę twarzy.
- Nie blokuje oddychania skórniego.
- Wzmacnia bardzo istotną dla delikatnej skóry wokół oczu **ochronę przeciwśłoneczną**.

2. Trwałość efektu:

- Zapewnia **napięcie skóry** wokół oczu **do 10 godzin**.
- Jest odporny na **sebum** oraz **wodę** dzięki polimerom krzemowym.

3. Komfort użytkowania:

- Zapewnia **komfort**, gdyż **napięcie skóry wokół oczu**, już po kilkunastu minutach staje się odczuciem naturalnym.
- Dzięki dodatkowym właściwościom matującym **maskuje niedoskonałości** skóry.

Nie ma „błyskawicznych napinaczy” całkowicie wolnych od efektów niepożądanych.

Twierdzimy, że TENSER jest najbezpieczniejszym dla skóry z oferowanych na rynku „natychmiastowych napinaczy”. Jednakże i on może poprzez wielogodzinne oddziaływanie napinająco – wygładzające powodować efekty niepożądane. Wielogodzinne blokowanie skurczy mięśni mimicznych, występujących właśnie w skórze wokół oczu, może bowiem hamować procesy biologiczne takie, jak nawilżanie czy odżywianie skóry.

Po wielomiesięcznych analizach, przede wszystkim mechanizmów, jakie są wykorzystywane w „napinaczach” – doszliśmy do konkluzji, że chcąc rzetelnie wypełnić powierzona nam przez COLWAY misję stworzenia korektora usterek skóry pod oczami – bezpiecznego i efektywnego, **nie mogliśmy poprzestać na „napinaczu”**. Zadanie wymagało dwóch preparatów. Drugi pozwala skórze pod oczami w krótkim czasie całkowicie zapomnieć o kilkugodzinnym, nienaturalnym ściąganiu jej przez TENSER i zatrzymać część doraźnego efektu poprawy jej wyglądu. Ów **drugi kosmetyk funkcjonalny**, to **REVITALIZER**, w nieodłącznej parze z **TENSEREM**, sam w sobie będący najwyższej jakości **serum pod oczy**.

REVITALIZER

W skrócie.

To unikalne, pierwsze takie na świecie serum naprawcze pod oczy, w którym zastosowano synergiczny kompleks czynników wzrostu, czyli aktywatorów podziałów komórek skóry (**FGF-1**) i komórek naskórka (**EGF**), zamkniętych w wolno uwalniających nośnikach micelarnych. To **funkcjonalny kosmetyk**, niezwykle efektywny w niwelowaniu problemów niedoskonałości skóry okolic oka. Szybko i skutecznie przywraca działanie wszystkich naturalnych procesów funkcjonowania skóry poddanej wielogodzinnemu napinaniu jej przez TENSER. Spektrum działań naprawczych kompleksu **Synergy GF** – głównego atutu REVITALIZERA na okolice oczu jest bardzo szerokie. Wyraźnie odmładza cerę w tym obszarze i odbudowuje mikromięśnie. **Redukuje cienie i zasinienia**. Delikatnie **napina i wygładza skórę** pod oczami. Daje trwałe efekty.



REVITALIZER – więcej informacji:

To drugi kosmetyk funkcjonalny Zestawu, który stworzyliśmy, by niwelował niepożądane efekty stosowania TENSERA i przywracał bieg naturalnych procesów funkcjonowania skóry, zatrzymując jak najwięcej z efektu doraźnego i rewitalizując obszar skóry wokół oczu w sposób trwały. REVITALIZER to również innowacyjne substancje biologicznie aktywne i najnowszej generacji surowce kosmetyczne tworzące synergiczny kompleks stymulujący wzrost komórek zarówno skóry właściwej, jak naskórka.

Faktorami wzrostu występującymi naturalnie w skórze, aktywującymi najważniejsze jej komórki są: **czynnik wzrostu fibroblastów (FGF)** oraz **epidermalny czynnik wzrostu (EGF)**. W naturze ich wspólne działania na poziomie komórkowym zawsze się uzupełniają i wzajemnie potęgują. Nazywamy to **efektem synergii**.

FGF (fibroblast growth factor).

Takie same jak „nasze”, naturalne FGF-y – aktywatory odnowy komórkowej – biochemicy pracujący w najwyżej zaawansowanych technologiach potrafią już obecnie tworzyć w swoich laboratoriach. Tak się złożyło, iż to my, wrocławscy naukowcy jesteśmy twórcami FGF-u, pierwszego takiego w Europie białka globularnego, zbudowanego ze 155 aminokwasów, o masie molekularnej 17,3 kDa.

Na poziomie komórkowym działa ono poprzez:

- aktywację swoistego receptora obecnego na powierzchni fibroblastów skóry,
- specyficzną aktywację szlaków sygnałnych, które prowadzą do biosyntezy białek macierzy międzykomórkowej – **kolagenu**, **elastyny**, **laminin** oraz **kwasu hialuronowego**,
- wybiórczą aktywację genów, których produkty białkowe są odpowiedzialne za **naprawę uszkodzonych komórek skóry**,
- stymulację proliferacji i migracji fibroblastów,
- stymulację wzrostu **komórek macierzystych skóry**,
- antyoksydację,
- aktywację innych czynników wzrostu, w tym **EGF**:



Oddziaływanie na poziomie komórkowym przekłada się na wyjątkowe właściwości FGF, tak ważne dla naszej skóry:

- **przeciwzmarszczkowe (anti-wrinkles)**
- **przeciwstarzeniowe (anti-aging)**
- utrzymujące **elastyczność skóry**
- **zmniejszające procesy starzenia się skóry**
- modulujące procesy **regeneracji skóry**
- **odmładzające komórki naskórka**
- **odbudowujące uszkodzoną skórę**

EGF (epidermal growth factor) czyli noblowski czynnik piękna...

Odkryty w roku 1962 przez naukowców Stanley'a Cohena oraz Ritę Levi-Montalcini, uhonorowanych w roku 1986 **Nagrodą Nobla w dziedzinie fizjologia i medycyna**.

EGF – czynnik wzrostu komórek naskórka – to białko globularne, zbudowane z 53 aminokwasów, o masie cząsteczkowej 6,2 kDa. Mniejsze o 66% od FGF odgrywa równie ważne funkcje:

- stymuluje** proliferację i migrację fibroblastów,
- specyficznie aktywuje szlaki sygnałne, które prowadzą do biosyntezy białek macierzy międzykomórkowej – **glikoprotein** oraz **kwasu hialuronowego**,
- wspomaga regenerację** komórek skóry, zwiększając jej elastyczność i zmniejszając zmarszczki,

- d) **wzmacnia barierę skórną** przed zewnętrznymi szkodliwymi substancjami, w tym także promieniowaniem słonecznym,
- e) **przyspiesza procesy naprawcze skóry**, również te wywołane przez źle dobrane kosmetyki, pozostawiając skórę gładką i delikatną.

FGF i EGF stanowią główne i jedne z najważniejszych aktywnych składników biologicznych odpowiedzialnych za młodość i witalność naszej skóry.

Stworzony w laboratorium REGEN MEDICINE na bazie FGF (receptura autorska) i EGF **synergiczny kompleks wzrostu** jest **jedynym na świecie** kompleksem dwóch czynników wzrostu zamkniętych w nośnikach – i zastosowanych w jednym kosmetyku (**REVITALIZER** firmy COLWAY)

Dla zagwarantowania **stopniowej i kontrolowanej wchłaniałości** oba czynniki wzrostu zostały zamknięte w specjalnie przygotowanych, **miceralnych nośnikach elastycznych**. To jednak nie wszystko. Sukces biozgodnej siatki polimerowo-krzemowej zastosowanej w TENSERZE zachęcił nas do skomponowania podobnej, biozgodnej siatki dla REVITALIZERA. Nieco inaczej zbudowana, bo oprócz tlenków krzemu również z węgla – pozwala na kontrolowane uwalnianie składników Synergy GF w czasie, czyli maksymalne wykorzystanie ich synergicznego działania na poziomie komórkowym.

Zastosowana w REVITALIZERZE, specjalnie zaprojektowana siatka polimerowa została **po raz pierwszy w Europie użyta w kosmetyku anti-age**.

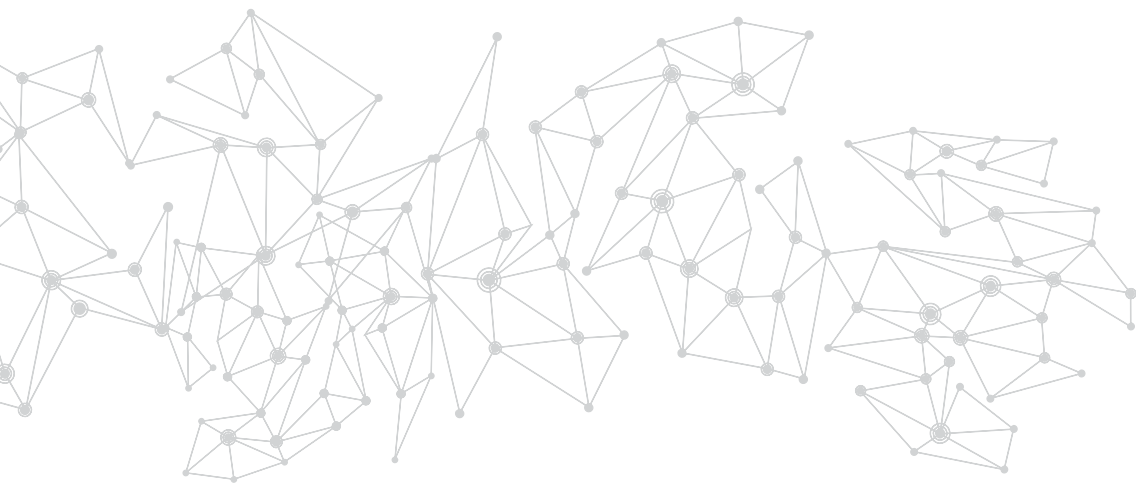
REVITALIZER nie jest wyłącznie „naprawiaczem” po TENSERZE zakłóconych na krótki czas funkcji biologicznych skóry. To najwyższej światowej klasy serum naprawcze dla skóry z problemami, dla cery dojrzałej lub wykazującej przedwczesne oznaki starzenia. Jest niezwykle bogaty w uzupełniające składniki aktywne, m.in. w:

- a) Kwas gamma poliglutaminowy (PGA) – rewolucja kosmetyczna w nawilżaniu, polimer aminokwasu, który 4x skuteczniej od hialuronu zmniejsza transepidermalną utratę wody.
- b) Wysoko stężona witamina C z kwasem ferulowym – sprawdzony aktywator syntezy kolagenu i elastyny, a także ceramidów i lipidów warstwy rogowej naskórka, czyli glukozyloceramidów.
- c) Witamina B3 (niacynamid) nawilża, wygładza, uelastycznia i rozjaśnia, wygładza strukturę skóry, ma działanie przeciwzapalne i przeciwtrądzikowe, ogranicz nadmierną produkcję sebum
- d) Witamina B5 (D-panthenol) – ma działanie pielęgnujące oraz łagodzące i właściwości higroskopijne.
- e) Kofeina – zapewnia skórze właściwe napięcie oraz wygładzenie. Jej właściwości drenujące przyspieszają mikrokrążenie w skórze, a właściwości antyoksydacyjne chronią komórki skóry przed szkodliwym działaniem słońca.

REVITALIZER stanowi [remedium na przemęczone, wielogodzinne i nienaturalne dla skóry oka napinanie](#) przez TENSER. Poprzez błyskawiczną regenerację mięśni i skóry okolicy oczu [czyni stosowanie TENSERA bezpiecznym](#).

Wielu użytkowników sięgnie po Zestaw Napinający pod Oczy COLWAY – dla TENSERA. Jednakże równie wielu uzna po pewnym czasie, że znacznie wartościowszym (gdyby je rozdzielić) jest REVITALIZER – kosmetyk naprawczy dla obszarów skóry wokół oka, jakiego nie było dotąd w ofercie żadnej marki kosmetycznej na świecie!

Z poważaniem,
dr Błażej Dolniak



Szczegółowa instrukcja aplikacji

TENSER

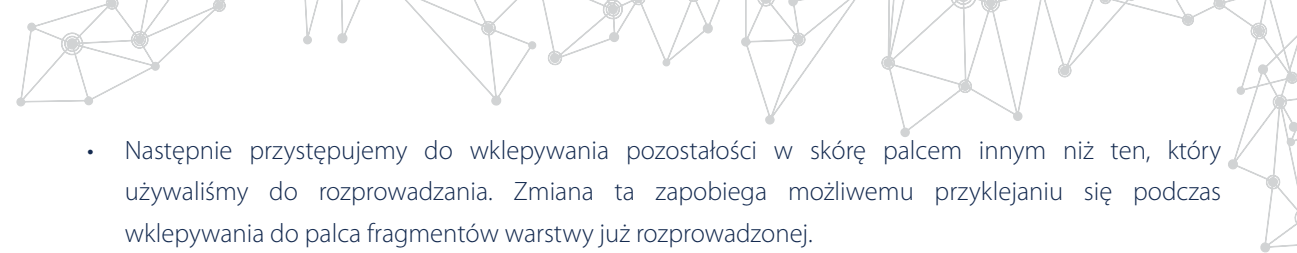
Uwaga! TENSER jest produktem trudnym, to znaczy wymagającym znacznie więcej edukacji i dyscypliny w jego stosowaniu niż większość kosmetyków. Aby uniknąć rozczarowania efektami, należy postępować ściśle wg. poniższej instrukcji wskazującej na sposób stosowania, który był optymalny dla statystycznej większości probantów w testach aplikacyjnych. Jednakże różne typy skóry a szczególnie indywidualne, osobnicze formy jej zwiotczeń w obszarze pod oczami wymagać mogą wypracowania własnej, skutecznej metody dokładnego i równomiernego rozprowadzenia kosmetyku w tych miejscach.

1. Przygotowanie skóry wokół oczu przed nałożeniem tensera.

- Kosmetyk nakładamy na skórę [dokładnie oczyszczoną i suchą](#).
- W miejscu bezpośredniej aplikacji skóra nie może być pokryta warstwą sebum ani wody, jak również nie powinna być bezpośrednio przedtem nawilżana innymi kosmetykami. [Wyjątek stanowi cera](#) w typie [bardzo suchej](#), która może wymagać nawilżenia. Należy wówczas użyć kosmetyku nawilżającego na bazie wody.
- Przed samym nałożeniem TENSERA należy obszar aplikacji przetrzeć zwilżonym wacikiem, celem dokładnego usunięcia ewentualnych pozostałości substancji natłuszczających a następnie osuszyć.

2. Sposób nakładania kosmetyku.

- TENSER został tak skonstruowany, by już jego minimalna, zalecana ilość zapewniała efekt wygładzenia i napięcia skóry. **Aplikowanie większych ilości** masy kosmetyku **nie zintensyfikuje działania**, a może wywołać niesatysfakcjonujący efekt sztuczności.
- Dla osiągnięcia efektu napięcia, należy wycisnąć na dłoń dawkę kosmetyku nigdy nie większą niż podawaną przez jedno naciśnięcie pompki (maks. 0,15 ml) dla obszaru jednego oka.
- Niezwłocznie – by nie dopuścić do wyschnięcia masy – palcem wskazującym lub środkowym pobrać z ręki odpowiednią dawkę kosmetyku i rozprowadzić ją delikatnie wklepując kosmetyk, **od zewnętrznej strony oka do wewnętrznej i z powrotem**.
- TENSER aplikujemy na **całym obszarze zmian starzeniowych** pod okiem i wokół oka, nie pomijając „kurzych łapek” znajdujących się na granicy skroni. Rozprowadzając produkt nie przekraczamy jednak nigdy dolnych granic oczodołu, gdyż spowodować to może nienaturalne i niepożądane napięcia twarzy. Kosmetyk wprasowujemy w skórę zawsze tak, aby dotarł w najmniejsze jej zagłębienia.
- Podstawowym warunkiem skutecznego zadziałania TENSERA jest jego dokładne i równomierne rozprowadzenie. Na tyle szybkie, by masa nie zaczęła wysychać. Zbyt długie rozprowadzanie kosmetyku może też powodować przerywanie siatki peptydowo-polimerowej.
- Jeśli w miejscu aplikacji kosmetyku występują zagłębienia i nierówności (np. zbieżność kilku zmarszczek, widoczna linia oczodołu) lub gdy skóra jest wyraźnie wiotka, należy ją delikatnie napiąć. Można to zrobić, wykonując ruchy ściągające twarz (jak w przypadku wypowiedzania litery „O”), albo naciągnąć skórę wokół oka palcem drugiej ręki. Służy to równomiernemu i dokładnemu rozprowadzeniu masy TENSERA.



- Następnie przystępujemy do wklepywania pozostałości w skórę palcem innym niż ten, który używaliśmy do rozprowadzania. Zmiana ta zapobiega możliwemu przyklejaniu się podczas wklepywania do palca fragmentów warstwy już rozprowadzonej.
- Każda pozostałość masy kosmetyku na skórze musi zostać niezwłocznie wklepana.
- Jeśli nie było potrzeby użycia całej, wyciśniętej ilości TENSERA, nie aplikujemy jej pozostałości pod drugim okiem, gdyż masa zazwyczaj zdążyła już częściowo wyschnąć, co znacznie obniża skuteczność jej wchłaniania.
- Rolowanie się masy TENSERA na skórze może oznaczać, że produkt jest już wyschnięty i jego wklepanie może nie dać oczekiwanych rezultatów napięcia skóry po wchłonięciu.
- TENSER nakładamy w pozycji naturalnej (stojąc lub siedząc), nigdy w pozycji leżącej lub odchylonej. Ma to znaczenie dla efektu napięcia, w którym uwzględnione jest działanie siły grawitacyjnej.
- Po całkowitym wklepaniu czekać, ograniczając do minimum mimikę twarzy. Nie mówić, nie wyrażać emocji. Wskazana jest wręcz tzw. „kamienna twarz” przez około 10 minut. Kolejnym warunkiem właściwego zadziałania TENSERA jest umożliwienie mu po wchłonięciu wyschnięcia, przy nienaprężaniu twarzy.
- Jeśli zależy nam na szybszym efekcie działania kosmetyku, można przyspieszyć jego naturalne wysychanie, kierując na twarz chłodny strumień powietrza, np. z wentylatora lub po prostu używając wachlarza.
- Wszystkie opisane czynności **powtarzamy** podczas nakładania i wklepywania kosmetyku w okolice **drugiego oka**. Próby jednoczesnego aplikowania TENSERA na obszar obu oczu mogą kończyć się rozzarowaniem produktem.
- Ważnym jest także, aby przystępując do aplikacji TENSERA pod drugie oko najpierw oczyścić i wysuszyć skórę palca, którym go już rozprowadzaliśmy, bądź **nakładać** kosmetyk **innym palcem**.

- Jeśli skóra dotknięta jest bardzo głębokimi zmarszczkami lub opuchnięcia i tzw. worki są bardzo mocno zaznaczone, zasadną może być **powtórna aplikacja** TENSERA. Wykonujemy ją powtarzając wszystkie opisane kroki, poza oczyszczeniem i przygotowaniem skóry do zabiegu. Powtórna aplikację można wykonać już po 15-20 minutach od wchłonięcia się pierwszej dawki kosmetyku.

3. Czas działania kosmetyku i jego efekty.

- TENSER po nałożeniu może dawać odczucie delikatnego ściągania, intensyfikujące się przez kolejne 10-15 minut. Jest to prawidłowe i należy się do tego przyzwyczaić.
- Czas działania kosmetyku: do 10h.
- Po zaaplikowaniu TENSERA nie należy trzeć, drapać, czy naciągać skóry w obszarze, gdzie się wchłonał, ani w jego pobliżu ponieważ spowoduje to zerwanie siatki peptydowo-polimerowej, przez co skóra szybciej wróci do stanu sprzed aplikacji.
- Jeśli podczas aplikacji TENSERA, kosmetyk dostanie się do oka, należy niezwłocznie przemyć je dokładnie wodą.
- Dla zwiększenia przyczepności masy TENSERA, jak również lepszych efektów działania zaleca się co pewien czas stosowanie delikatnych kosmetyków złuszczających skórę wokół oczu.

4. Tenser pod makijaż i na makijaż

- Przy używaniu TENSERA istnieje możliwość stosowania dodatkowych kosmetyków maskujących (np. wykonanie make-up), jakkolwiek często też użytkownicy uznają za wystarczający sam efekt działania TENSERA.
- Przed użyciem na TENSER kosmetyków do makijażu należy pamiętać o zasadzie „bez wody i sebum”. Bezpośrednie miejsce aplikowania TENSERA nie może być tłuste i nie powinno być także wilgotne.

- Zaleca się wypróbowanie użycia TENSERA pod makijaż dopiero wówczas, gdy dobrze się opanuje jego aplikacje i po pierwszych satysfakcjonujących efektach. Również wtedy pod TENSER **zalecane są tylko kosmetyki kolorowe mineralne** (pudry matujące w kamieniu).
- Nakładanie TENSERA **na makijaż** generalnie **nie jest zalecane**. Użytkownicy którzy już świetnie sobie radzą z aplikacją, mogą jednak tego próbować. Należy stworzyć warstwę oddzielającą pomiędzy make-up a TENSEREM stosując produkty mineralne przed nałożeniem TENSERA. Zmatowienie skóry oraz izolacja TENSERA od substancji natłuszczających występujących w pudrach, czy korektorach maskujących może przynieść sukces w jego stosowaniu również na makijaż.

PRZED



PO



„Właściwa aplikacja TENSERA niweluje niedoskonałości pod oczami w ciągu 10 minut, zapewniając efekt wypoczętych oczu i młody, naturalny wygląd”



REVITALIZER

Revitalizer nie wymaga tak rygorystycznego przestrzegania instrukcji aplikacji jak TENSER. Jednak jest to zalecane, gdyż przyczyni się do jeszcze większej satysfakcji z używania tego unikalnego kosmetyku.

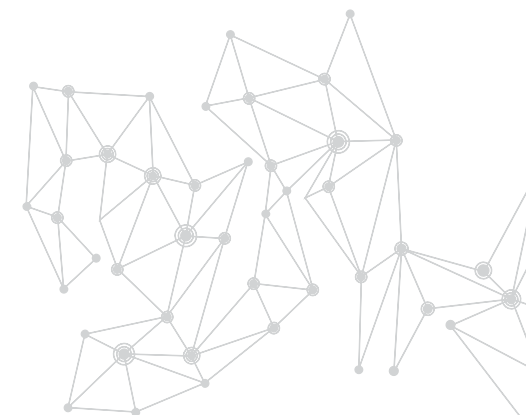
1. Przygotowanie skóry wokół oczu przed nałożeniem kosmetyku.

- Kosmetyk nakładamy na skórę oczyszczoną i suchą, dlatego istotne jest dokładne usunięcie wszelkich zanieczyszczeń, które zgromadziły się na skórze podczas całego dnia oraz pozostałości innych kosmetyków, w tym także TENSERA.
- W miejscu bezpośredniego aplikowania kosmetyku, skóra nie powinna być pokryta warstwą sebum i wody, jak również nie powinna być bezpośrednio przedtem nawilżana innymi kosmetykami.

2. Sposób nakładania kosmetyku.

- Dla rozpoczęcia efektu odnawiającego, należy wycisnąć dawkę kosmetyku (ok. 0,30 ml) na dłoń, co pozwoli na nabieranie i dawkowanie ilości kosmetyku odpowiedniej do skali problemu skórniego. Nigdy jednak nie większej, niż ilość podawana przez dwa naciśnięcia pompki.
- Palcem pobrać z ręki odpowiednią dawkę kosmetyku, delikatnie i równomiernie rozprowadzić go – od zewnętrznej strony oka do wewnętrznej i z powrotem a następnie dokładnie wklepać. Dla lepszej aplikacji kosmetyku – powtórzyć to.
- Jeśli w miejscu aplikowania REVITALIZERA występują zagłębienia i nierówności (np. zbieżność kilku zmarszczek, widoczna linia oczodołu), bądź skóra jest wyraźnie wiotka, należy delikatnie ją napiąć. Można to zrobić, wykonując ruchy ściągające twarzy (jak w przypadku wypowiedzania litery „O”), albo naciągnąć skórę wokół oka palcem drugiej ręki. Takie działanie ułatwi równomierne rozprowadzenie kosmetyku i będzie sprzyjać efektywności jego działań naprawczych.

- Powyższe czynności powtarzamy podczas aplikowania kosmetyku w obszarze skóry drugiego oka.
- Stosować codziennie na noc wokół skóry oczu, szczególnie po zastosowaniu TENSERA.



Stworzono dla COLWAY przez:



REGEN MEDICINE